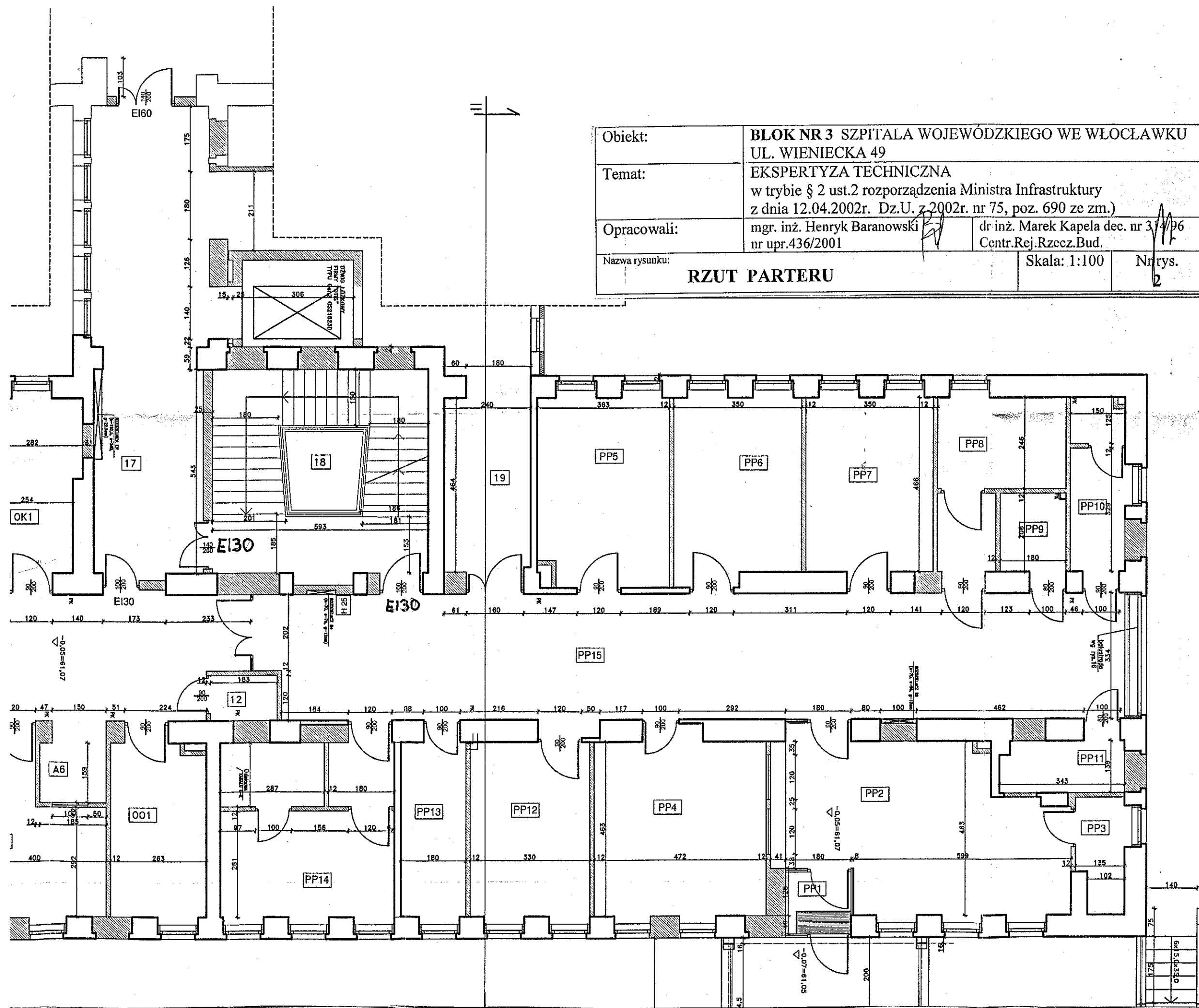


Obiekt:	BLOK NR 3 SZPITALA WOJEWODZKIEGO WE WŁOCŁAWKU UL. WIENIECKA 49		
Temat:	EKSPERTYZA TECHNICZNA w trybie § 2 ust.2 rozporządzenia Ministra Infrastruktury z dnia 12.04.2002r. Dz.U. z 2002r. nr 75, poz. 690 ze zm.)		
Opracowali:	mgr. inż. Henryk Baranowski nr upr.436/2001	dr inż. Marek Kapela dec. nr 4/96 Centr.Rej.Rzecz.Bud.	
Nazwa rysunku:	PLAN SYTUACYJNY		Skala: 1:500 Nr rys. 1

KOMENTARZ  
PANSTWA  
Wolno  
nie  
wozy



Obiekt:	BLOK NR 3 SZPITALA WOJEWÓDZKIEGO WE WŁOCŁAWKU UL. WIENIECKA 49		
Temat:	EKSPERTYZA TECHNICZNA w trybie § 2 ust.2 rozporządzenia Ministra Infrastruktury z dnia 12.04.2002r. Dz.U. z 2002r. nr 75, poz. 690 ze zm.)		
Opracowali:	mgr. inż. Henryk Baranowski	dr inż. Marek Kapela dec. nr 344/PP6 Centr.Rej.Rzecz.Bud.	
Nazwa rysunku:	RZUT PARTERU		Skala: 1:100    Nr rys. 2

OO - OBSZAR OBSERWACYJNY		
001	STANOWISKO OBSERWACJI	12,17m <sup>2</sup>
002	STANOWISKO OBSERWACJI	15,20m <sup>2</sup>
003	DWA STANOWISKA OBSERWACJI	24,16m <sup>2</sup>

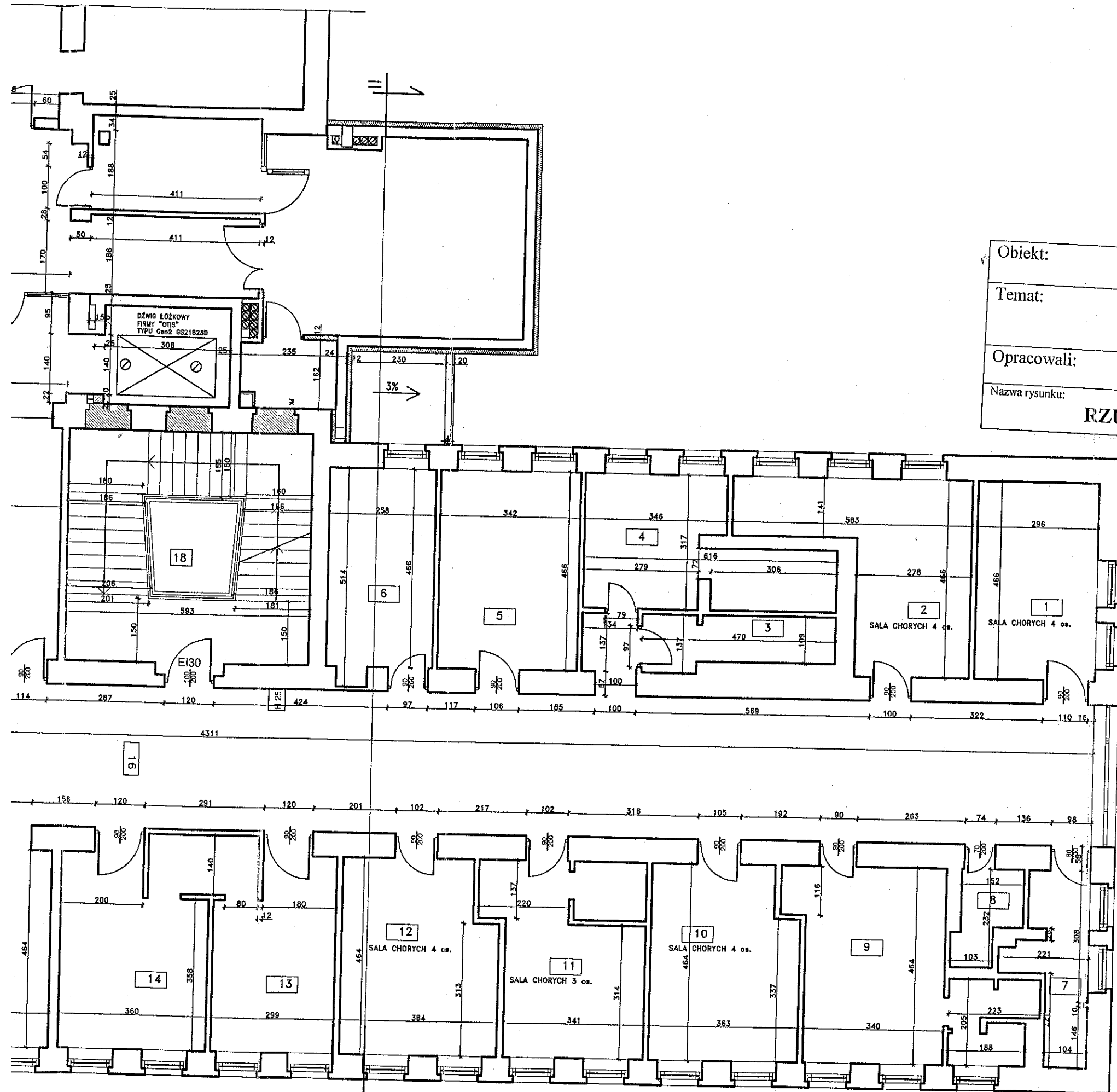
OK - OBSZAR KONSULTACYJNY		
OK1	GABINET BADAŃ 1-STAN.	12,44m <sup>2</sup>
OK2	GABINET BADAŃ 1-STAN.	14,96m <sup>2</sup>
OK3	GABINET BADAŃ 1-STAN.	16,22m <sup>2</sup>
OK4	GABINET BADAŃ 1-STAN.	13,51m <sup>2</sup>

A - ZAPLECZE ADMINISTRACYJNO-GOSPODARCZE		
A6	DYŻURKA PIELEGNIARSKA	3,70m <sup>2</sup>

PP - ODDZIAŁ PRZYJĘĆ I POMOCY DORAZNEJ		
PP1	WITROŁAP	2,95m <sup>2</sup>
PP2	POCZEKALNIA	32,84m <sup>2</sup>
PP3	USTĘP DLA OCZEKUJĄCYCH	3,84m <sup>2</sup>
PP4	REJESTRACJA PACJENTÓW PODRĘCZNE ARCHIWUM	22,65m <sup>2</sup>
PP5	GABINET DIAGNOSTYCZNO-ZABIEGOWY	18,40m <sup>2</sup>
PP6	GABINET DIAGNOSTYCZNO-ZABIEGOWY	17,05m <sup>2</sup>
PP7	GABINET DIAGNOSTYCZNO-ZABIEGOWY	16,28m <sup>2</sup>
PP8	ŁAZIENKA Z WÓZKIEM	12,26m <sup>2</sup>
PP9	USTĘP DLA NPS	3,74m <sup>2</sup>
PP10	USTĘP DLA PERSONELU	6,93m <sup>2</sup>
PP11	BRUDOWNIK	4,88m <sup>2</sup>
PP12	GABINET DIAGNOSTYCZNO-ZABIEGOWY	15,28m <sup>2</sup>
PP13	POMIESZCZENIE GOSPODARCZO-MAGAZYNOWE	7,87m <sup>2</sup>
PP14	IZOLATKA	21,69m <sup>2</sup>
PP15	KORYTARZ	77,52m <sup>2</sup>

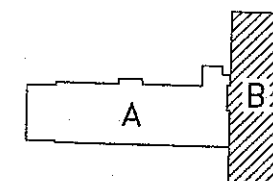
11	BRUDOWNIK Z ANEKSEM PORZĄDKOWYM	7,50m <sup>2</sup>
12	KUCHENKA ODDZ.	2,19m <sup>2</sup>
13	ŁAZIENKA ODDZIAŁOWA	9,98m <sup>2</sup>
14	USTĘP MĘSKI PACJENTÓW	5,94m <sup>2</sup>
15	USTĘP DLA PACJENTÓW NPS	7,14m <sup>2</sup>
17	KORYTARZ WEWNĄTRZODDZIAŁOWY - FRAGMENT	79,34m <sup>2</sup>
18	KŁATKA SCHODOWA	32,20m <sup>2</sup>
19	KORYTARZ WEWNĄTRZODDZIAŁOWY - FRAGMENT	11,13m <sup>2</sup>





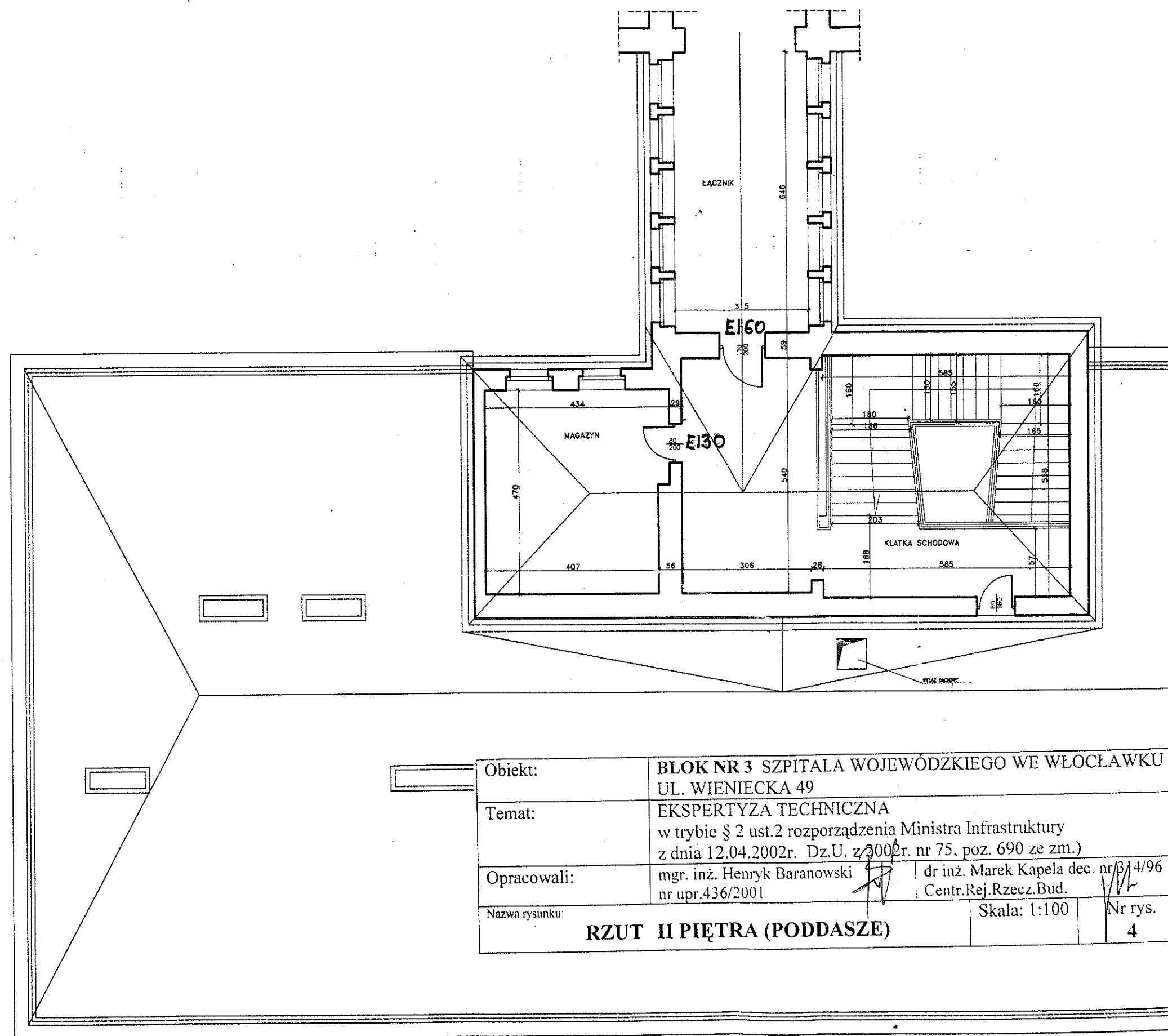
Obiekt:	BLOK NR 3 SZPITALA WOJEWÓDZKIEGO WE WŁOCŁAWKU		
Temat:	UL. WIENIECKA 49 EKSPEPTYZA TECHNICZNA w trybie § 2 ust.2 rozporządzenia Ministra Infrastruktury z dnia 12.04.2002r. Dz.U. z 2002r. nr 75, poz. 690 ze zm.)		
Opracowali:	mgr. inż. Henryk Baranowski	dr inż. Marek Kapela dec. nr 3/1996	
Nazwa rysunku:	RZUT I PIĘTRA		Skala: 1:100
			Nr rys. 3

ODDZIAŁ WEWNĘTRZNY II	
1. SALA CHORYCH 4 os.	
2. SALA CHORYCH 4 os.	
3. MAGAZYN	
4. SEKRETARIAT PIELEGNIARKI ODDZIAŁOWA	
5. GABINET ZABIEGOWY	
6. KUCHNIA	
7. NATRYSK	
8. BRUDOWNIK	
9. POKÓJ LEKARZY	
10. SALA CHORYCH 4 os.	
11. SALA CHORYCH 3 os.	
12. SALA CHORYCH 4 os.	
13. GABINET ZABIEGOWY	
14. GABINET ZABIEGOWY	
15. DYŻURKA PIELEGNIAREK	
16. KORYTARZ	
17. KORYTARZ WEWNĘTRZNY	
18. KLATKA SCHODOWA	
19. SALA CHORYCH 3 os.	
20. SALA CHORYCH 3 os.	
21. POKÓJ ORDYNATORA	
22. ŁAZIENKA	
23. W.C.	
24. MAGAZYN	
25. SALA CHORYCH 6 os.	
26. SALA CHORYCH 3 os.	
27. SALA CHORYCH 4 os.	



<b>WAW</b> BIURO PROJEKTOWANIA I REALIZACJI ARCHITEKTURY SP. Z O.O. WŁOCŁAWEK UL. CYGANKA 7 87-800 WŁOCŁAWEK tel./fax 0-54 2313313, e-mail waw7@wp.pl		
NAZWA I ADRES:		
RYSUNEK	INWENTARYZACJA RZUT PIĘTRA- BUDYNEK NR.3	SKALA 1:100
OPRACOWANIE		DATA WRZESIEŃ 2009
WSPÓŁPRACA		





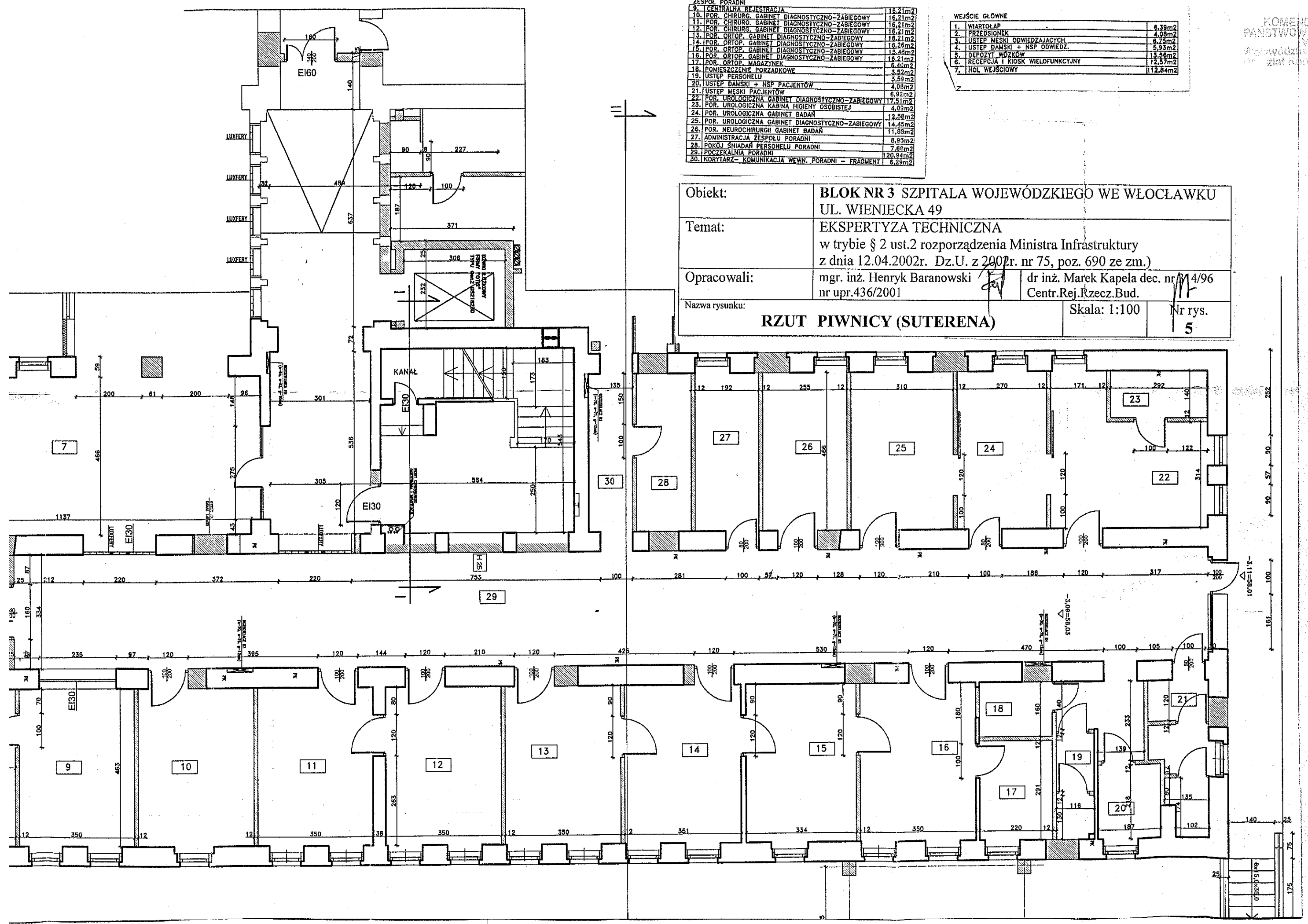
Obiekt:	BLOK NR 3 SZPITALA WOJEWÓDZKIEGO WE WŁOCŁAWKU UL. WIENIECKA 49		
Temat:	EKSPERTYZA TECHNICZNA w trybie § 2 ust.2 rozporządzenia Ministra Infrastruktury z dnia 12.04.2002r. Dz.U. z 2002r. nr 75, poz. 690 ze zm.)		
Opracowali:	mgr. inż. Henryk Baranowski nr upr.436/2001	dr inż. Marek Kapela dec. nr 314/96 Centr.Rej.Rzecz.Bud.	
Nazwa rysunku:	RZUT II PIĘTRA (PODDASZE)		Skala: 1:100 Nr rys. 4

9. CENTRALNA REJESTRACJA	16,21m <sup>2</sup>
10. POR. CHIRURG. GABINET DIAGNOSTYCZNO-ZABIEGOWY	16,21m <sup>2</sup>
11. POR. CHIRURG. GABINET DIAGNOSTYCZNO-ZABIEGOWY	16,21m <sup>2</sup>
12. POR. CHIRURG. GABINET DIAGNOSTYCZNO-ZABIEGOWY	16,21m <sup>2</sup>
13. POR. ORTOP. GABINET DIAGNOSTYCZNO-ZABIEGOWY	16,21m <sup>2</sup>
14. POR. ORTOP. GABINET DIAGNOSTYCZNO-ZABIEGOWY	16,21m <sup>2</sup>
15. POR. ORTOP. GABINET DIAGNOSTYCZNO-ZABIEGOWY	15,48m <sup>2</sup>
16. POR. ORTOP. GABINET DIAGNOSTYCZNO-ZABIEGOWY	16,21m <sup>2</sup>
17. POR. ORTOP. MAGAZYN	6,40m <sup>2</sup>
18. POMIESZCZENIE PORZĄDKOWE	3,92m <sup>2</sup>
19. USTĘP PERSONELU	3,99m <sup>2</sup>
20. USTĘP DAMSKI + NSP PACJENTÓW	4,08m <sup>2</sup>
21. USTĘP MĘSKI PACJENTÓW	6,92m <sup>2</sup>
22. POR. UROLOGICZNA GABINET DIAGNOSTYCZNO-ZABIEGOWY	17,51m <sup>2</sup>
23. POR. UROLOGICZNA KABINA HIGIENY OSOBISTEJ	4,03m <sup>2</sup>
24. POR. UROLOGICZNA GABINET BADAŃ	12,58m <sup>2</sup>
25. POR. UROLOGICZNA GABINET DIAGNOSTYCZNO-ZABIEGOWY	14,45m <sup>2</sup>
26. POR. NEUROCHIRURGICZNA GABINET BADAŃ	11,88m <sup>2</sup>
27. ADMINISTRACJA ZESPÓŁU PORADNI	8,95m <sup>2</sup>
28. POKÓJ ŚNIADANIA PERSONELU PORADNI	7,69m <sup>2</sup>
29. POCEKALNIA PORADNI	120,94m <sup>2</sup>
30. KORYTARZ - KOMUNIKACJA WEWN. PORADNI - FRAGMENT	6,29m <sup>2</sup>

WEJŚCIE GŁÓWNE	
1. WIARTOŁAP	6,39m <sup>2</sup>
2. PRZEDSIÓNEK	4,08m <sup>2</sup>
3. USTĘP MĘSKI ODWIEDZAJĄCYCH	6,73m <sup>2</sup>
4. USTĘP DAMSKI + NSP ODWIEDZ.	5,93m <sup>2</sup>
5. DEPOZYT WÓZKÓW	13,56m <sup>2</sup>
6. RECEPCJA I KIOSK WIELOFUNKCYJNY	12,57m <sup>2</sup>
7. HOL WEJŚCIOWY	112,84m <sup>2</sup>

KOMENDA WOJEWÓDZKA  
PAŃSTWOWEJ STRAŻY POŻARNEJ  
W TORUNIU  
Województwo Kujawsko-Pomorskie  
Zakład Remontowo-Higieniczny

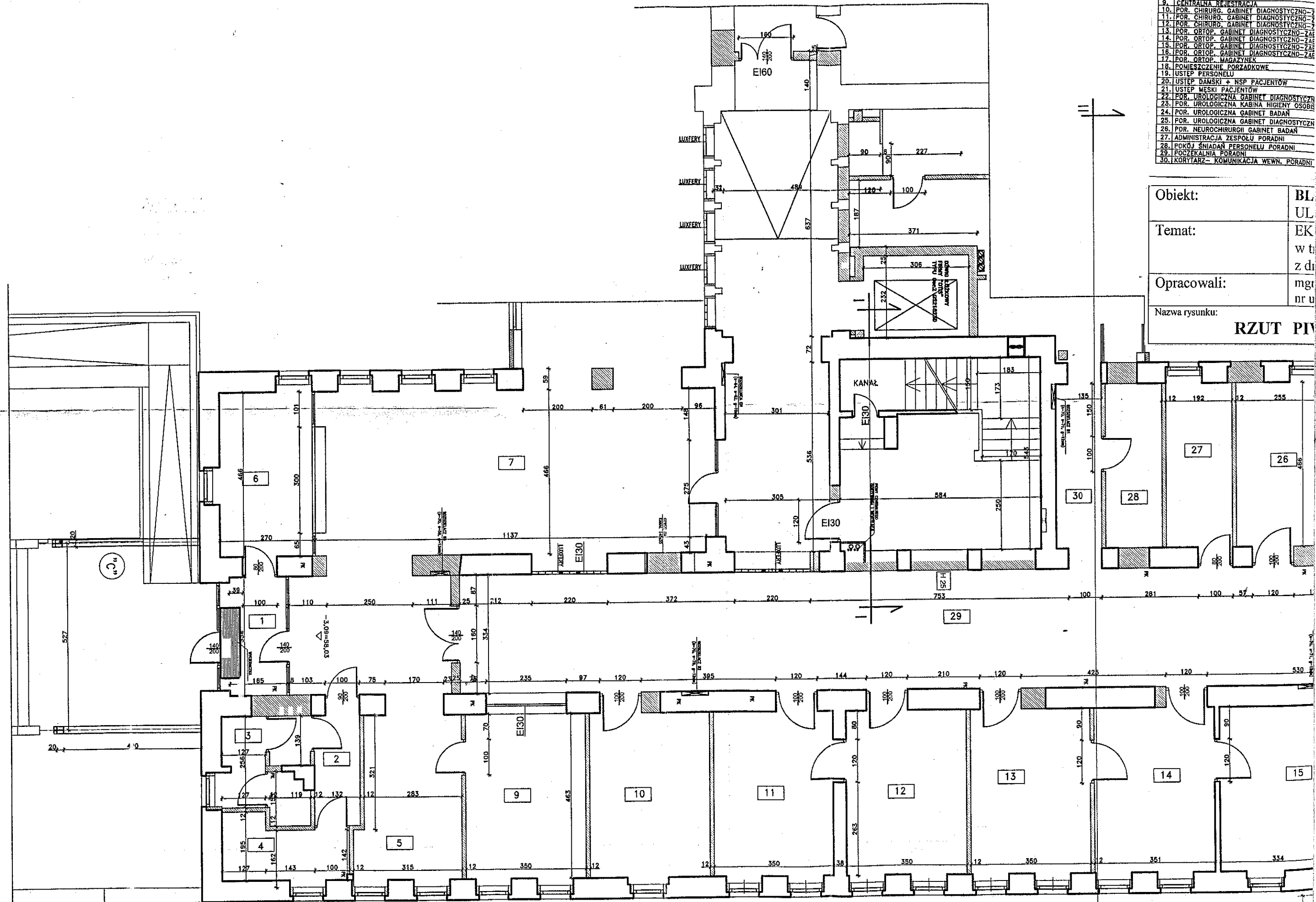
Obiekt:	BLOK NR 3 SZPITALA WOJEWÓDZKIEGO WE WŁOCŁAWKU UL. WIENIECKA 49		
Temat:	EKSPERTYZA TECHNICZNA w trybie § 2 ust.2 rozporządzenia Ministra Infrastruktury z dnia 12.04.2002r. Dz.U. z 2002r. nr 75, poz. 690 ze zm.)		
Opracowali:	mgr. inż. Henryk Baranowski nr upr.436/2001	dr inż. Marek Kapela dec. nr 4/96 Centr.Rej.Rzecz.Bud.	
Nazwa rysunku:	RZUT PIWNICY (SUTERENA)		Skala: 1:100 Nr rys. 5



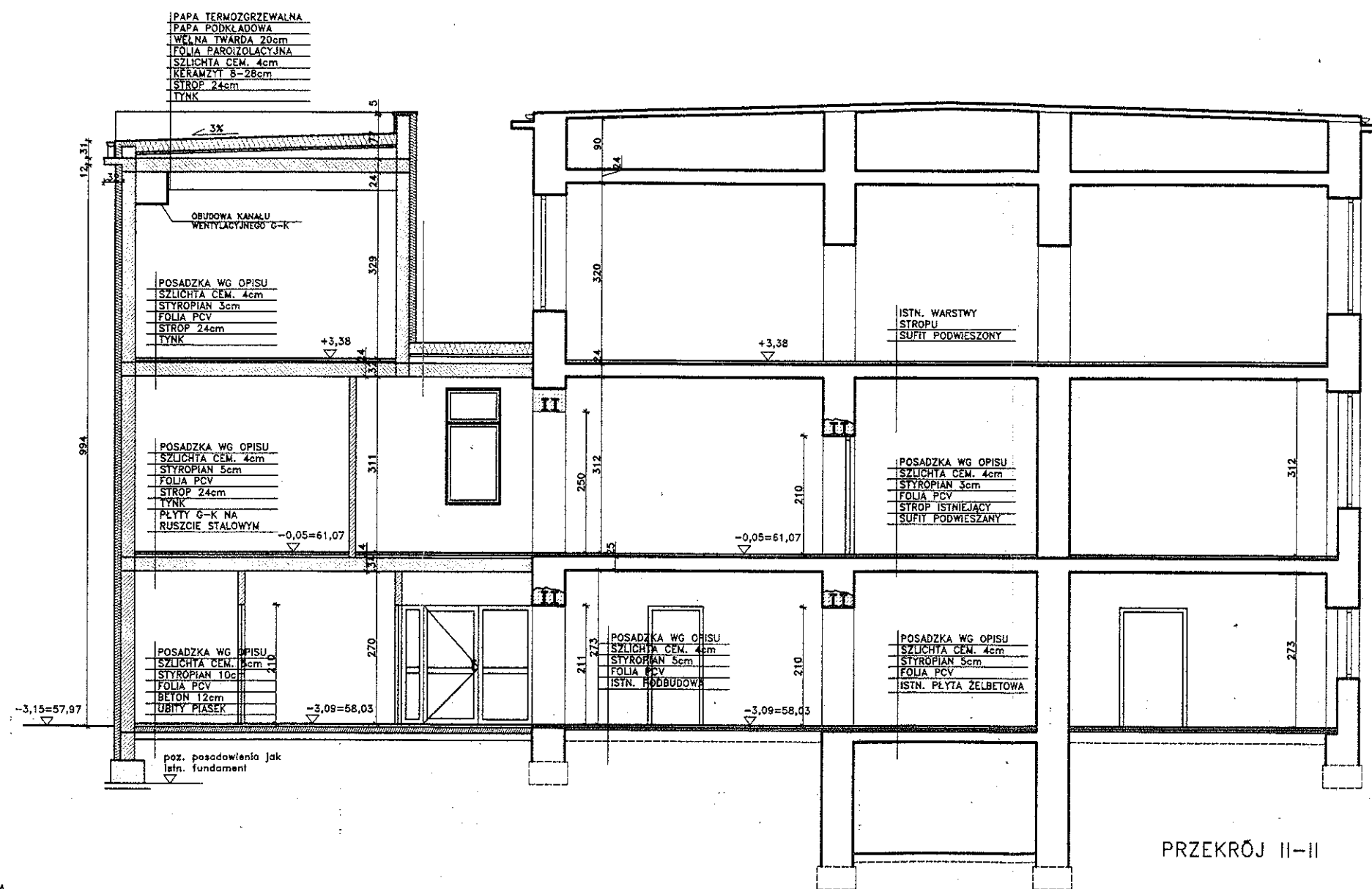
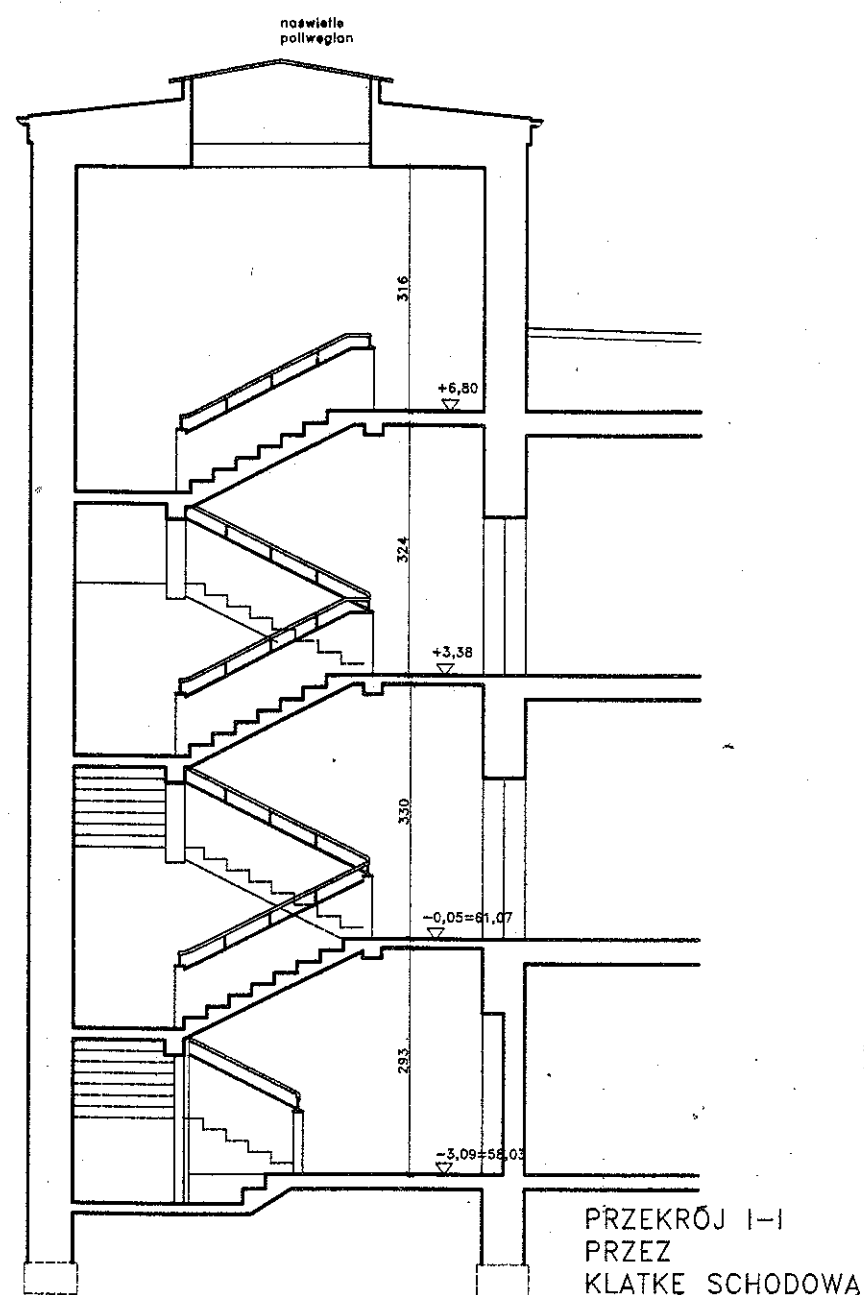


- ZESPÓŁ PORADNI
9. CENTRALNA REJESTRACJA
  10. POR. CHIRURG. GABINET DIAGNOSTYCZNO-TERAPEUTYCZNY
  11. POR. CHIRURG. GABINET DIAGNOSTYCZNO-TERAPEUTYCZNY
  12. POR. CHIRURG. GABINET DIAGNOSTYCZNO-TERAPEUTYCZNY
  13. POR. ORTOP. GABINET DIAGNOSTYCZNO-TERAPEUTYCZNY
  14. POR. ORTOP. GABINET DIAGNOSTYCZNO-TERAPEUTYCZNY
  15. POR. ORTOP. GABINET DIAGNOSTYCZNO-TERAPEUTYCZNY
  16. POR. ORTOP. GABINET DIAGNOSTYCZNO-TERAPEUTYCZNY
  17. POR. ORTOP. MAGAZYN
  18. POMIĘSZCZENIE PORZĄDKOWE
  19. USTĘP PERSONELU
  20. USTĘP DAMSKI + NSF PACJENTÓW
  21. USTĘP MĘSKI PACJENTÓW
  22. POR. UROLOGICZNA GABINET DIAGNOSTYCZNO-TERAPEUTYCZNY
  23. POR. UROLOGICZNA KABINA HIGIENY OSOBISTEJ
  24. POR. UROLOGICZNA GABINET BADAŃ
  25. POR. UROLOGICZNA GABINET DIAGNOSTYCZNO-TERAPEUTYCZNY
  26. POR. NEUROCHIRURG. GABINET BADAŃ
  27. ADMINISTRACJA ZESPÓŁU PORADNI
  28. POCZKAŁNIA PERSONELU PORADNI
  29. POCZKAŁNIA PORADNI
  30. KORYTARZ - KOMUNIKACJA WEWN. PORADNI

Obiekt:	BL UL
Temat:	EK w t z d
Opracowali:	mgr nr u
Nazwa rysunku:	RZUT PI







Obiekt:	BLOK NR 3 SZPITALA WOJEWÓDZKIEGO WE WŁOCŁAWKU UL. WIENIECKA 49		
Temat:	EKSPERTYZA TECHNICZNA w trybie § 2 ust.2 rozporządzenia Ministra Infrastruktury z dnia 12.04.2002r. Dz.U. z 2002r. nr 75, poz. 690 ze zm.)		
Opracowali:	mgr. inż. Henryk Baranowski nr upr.436/2001	dr inż. Marek Kapela dec. nr 314/96 Centr.Rej.Rzecz.Bud.	
Nazwa rysunku:	PRZEKRÓJ		Nr rys. 6
	Skala: 1:100		